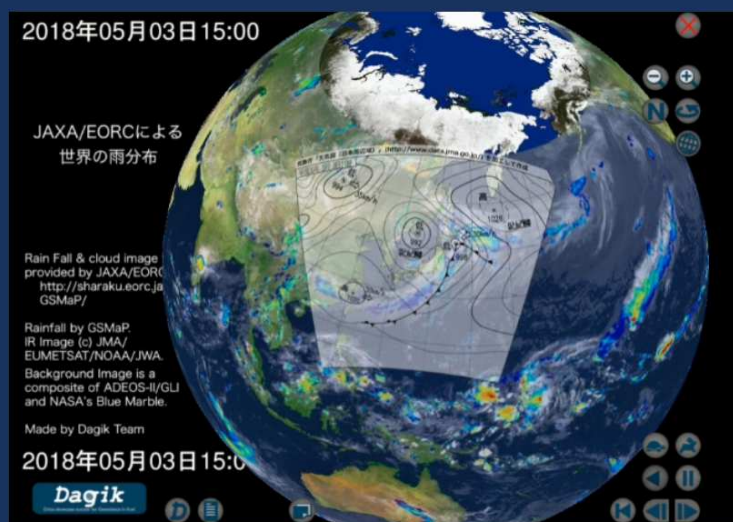


中学校2年生 理科  
単元3 天気とその変化  
第3章 大気の動きと日本の天気

# 「春の天気と梅雨」



×



北海道 根室市立厚床中学校  
教諭 氏家 拓



# 課題

春の天気の特徴と  
その要因を考えよう。

# 春の天気の特徴

---

出題者 氏家（校内研修用）

質問数 1

回答確認





回答

集計結果

## 春の天気の特徴

✔回答済み 2021/8/31 16:30:02

【1】 今年の春の天気は？

晴れの日が多かった。

雨や曇りの日が多かった。

どちらとも言えない。

回答を送信する

✔回答済み 2021/8/31 16:30:02





2018年05月04日06:00

## 雲の分布

静止軌道の気象衛星  
による赤外線観測

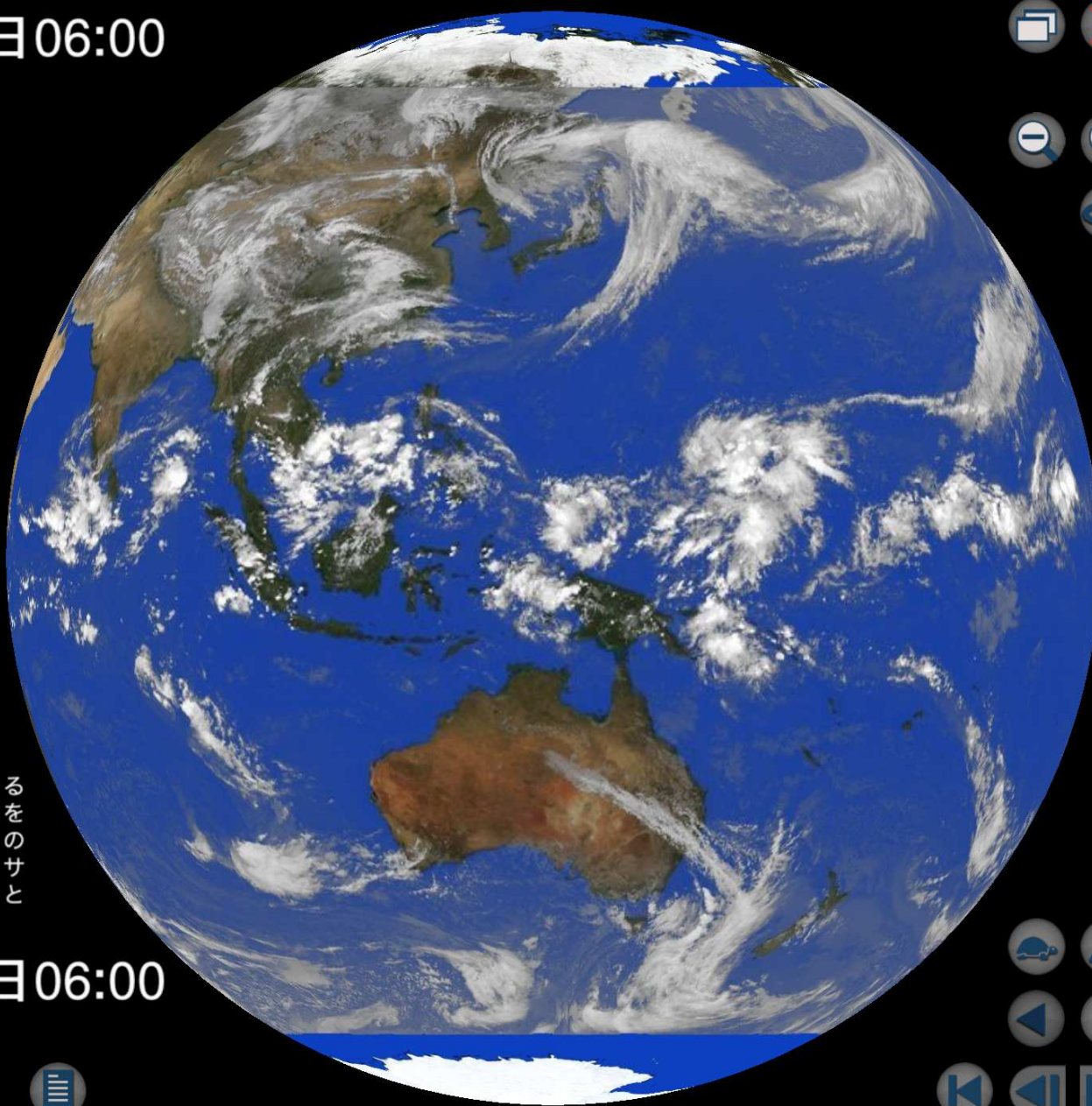
地表画像はNASAのBlue  
Marbleを使用しています。  
海面の色は変更してあります。

雲画像はTRMMプロジェクトによる  
NCEP/CPC 4km Global IRデータを用いて作成しています。このデータの表示はTRMMプロジェクトへのサポートを通じてNOAA GPCPとNASAによる援助を受けています。

2018年05月04日06:00

**Dagik**

DATA-showcase system for Geoscience In Kml



春の天気が変わりやすいのは、なぜ？





2018年05月02日 14:00



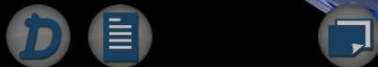
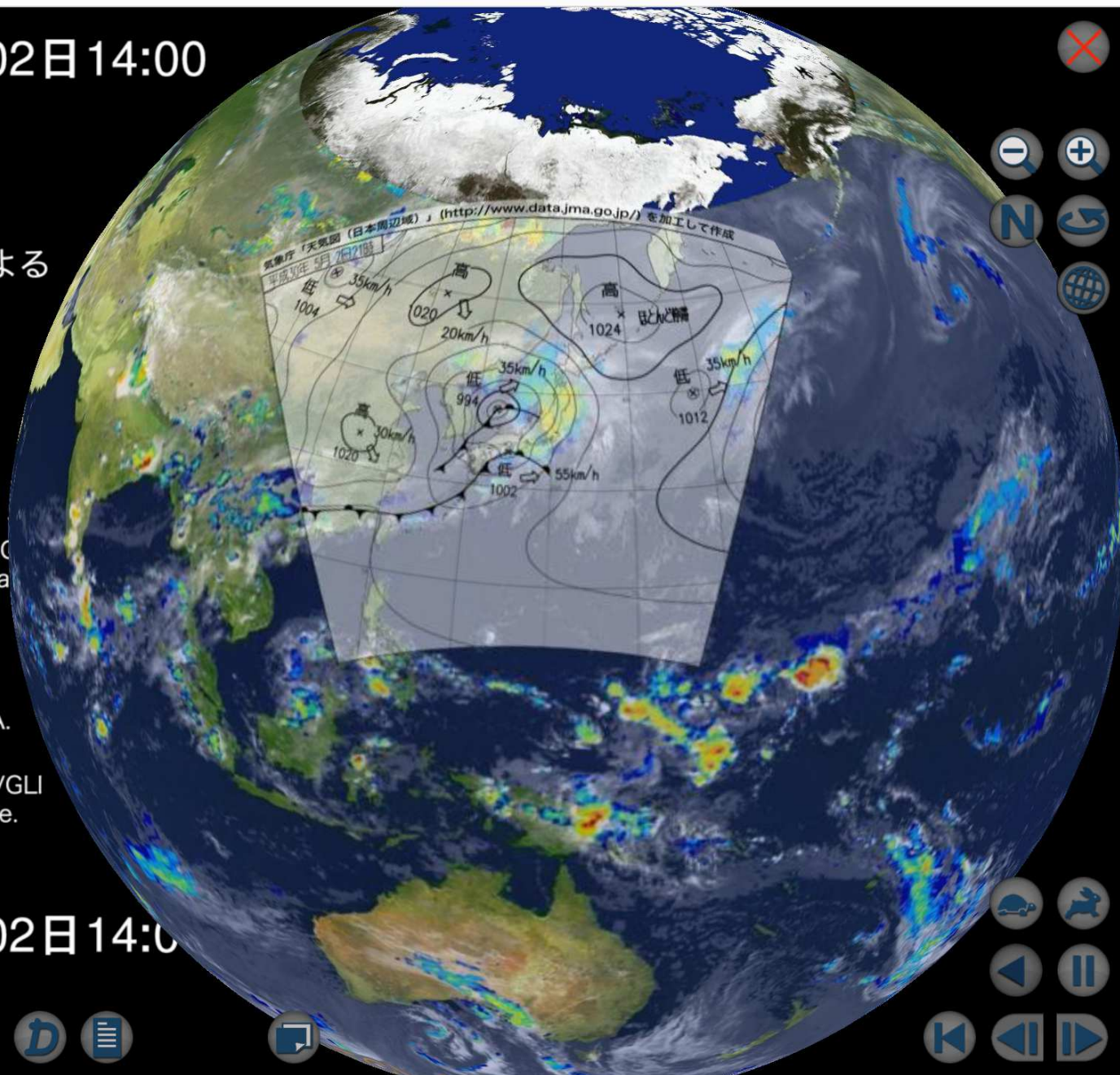
### JAXA/EORCによる 世界の雨分布

Rain Fall & cloud image  
provided by JAXA/EORC  
<http://sharaku.eorc.jaxa.jp/GSMaP/>

Rainfall by GSMaP.  
IR Image (c) JMA/  
EUMETSAT/NOAA/JWA.  
Background Image is a  
composite of ADEOS-II/GLI  
and NASA's Blue Marble.

Made by Dagik Team

2018年05月02日 14:00



[https://www2.nhk.or.jp/school/movie/clip.cgi?das\\_id=D0005301477\\_00000](https://www2.nhk.or.jp/school/movie/clip.cgi?das_id=D0005301477_00000)

# 春の天気は？ | NHK for School

春の天気について、天気図を使って説明します。



# 梅雨の天気の特徴

---

出題者 氏家（校内研修用）

質問数 1

回答確認





回答

集計結果

## 梅雨の天気の特徴

✔回答済み 2021/9/1 13:15:58

【1】梅雨の時期の天気は？

晴れの日が多い。

雨や曇りの日が多い。

どちらとも言えない。

回答を送信する

✔回答済み 2021/9/1 13:15:58





http://dagik.org/data/DE\_clouds\_7days/2018/Dagik\_clouds\_global\_IR\_2018\_07\_08/i...

キャンセル 完了

2018年07月07日06:00

# 雲の分布

## 静止軌道の気象衛星 による赤外線観測

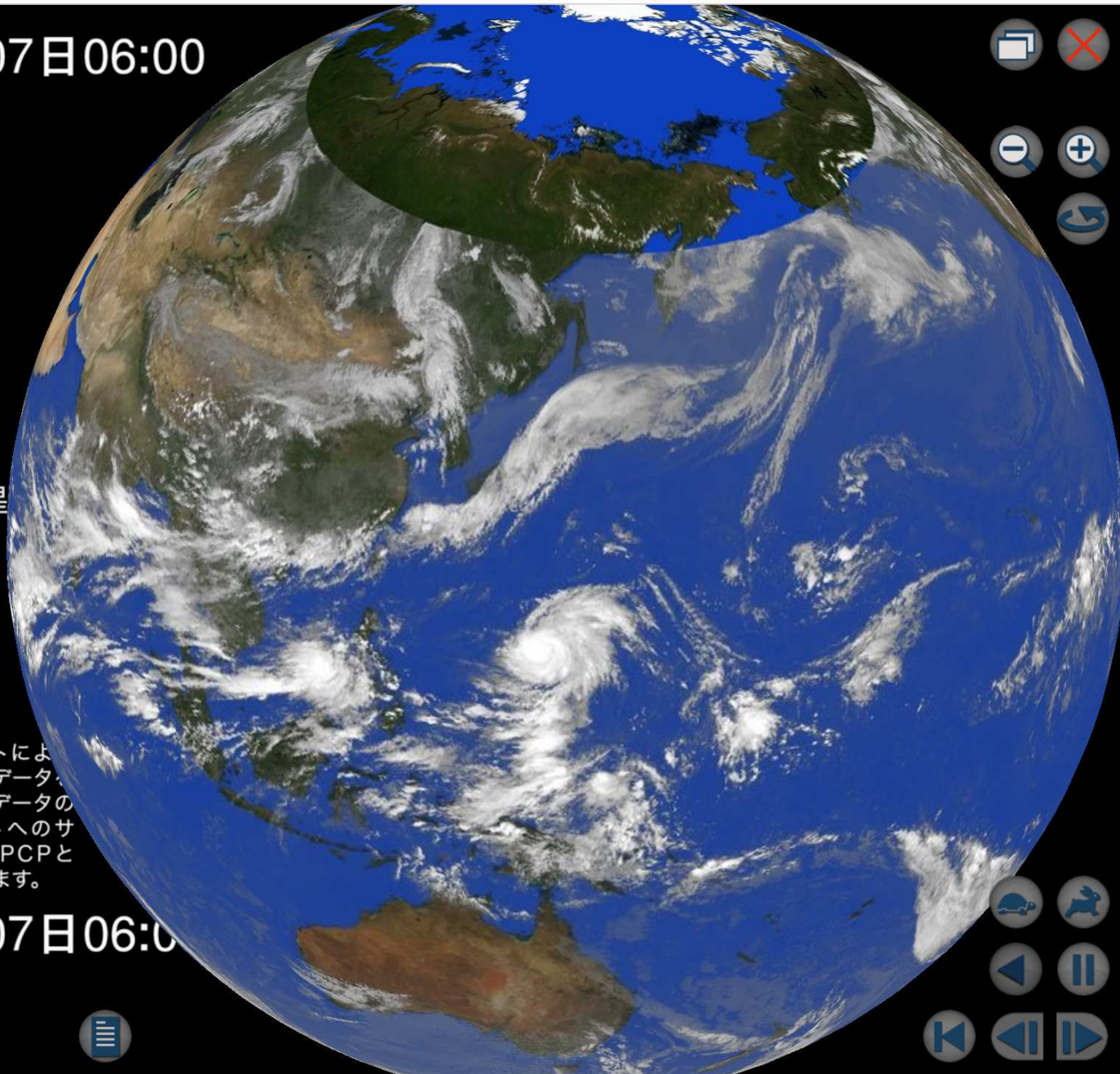
地表画像はNASAのBlue Marbleを使用しています。  
海面の色は変更してあります。

雲画像はTRMMプロジェクトによる  
NCEP/CPC 4km Global IRデータ  
を用いて作成しています。このデータの  
表示はTRMMプロジェクトへのサ  
ポートを通じてNOAA GPCPと  
NASAによる援助を受けています。

2018年07月07日06:00

**Dagik**

DATA-showcase system for Geoscience In Kml



梅雨の時期、本州に雨が降り続くのは、なぜ？





2018年07月02日 19:00



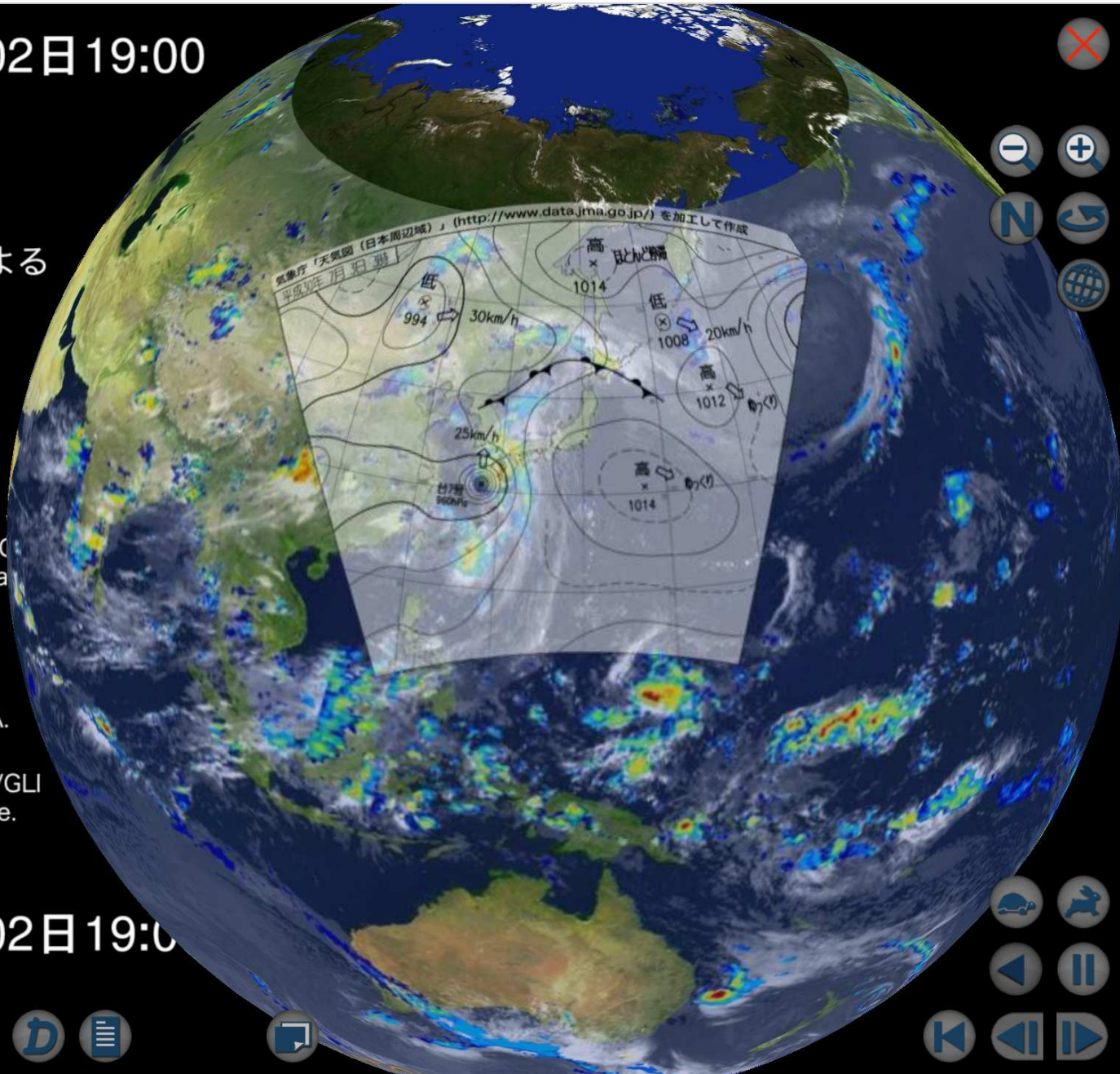
### JAXA/EORCによる 世界の雨分布

Rain Fall & cloud image  
provided by JAXA/EORC  
<http://sharaku.eorc.jaxa.jp/GSMaP/>

Rainfall by GSMaP.  
IR Image (c) JMA/  
EUMETSAT/NOAA/JWA.  
Background Image is a  
composite of ADEOS-II/GLI  
and NASA's Blue Marble.

Made by Dagik Team

2018年07月02日 19:00



[https://www2.nhk.or.jp/school/movie/clip.cgi?das\\_id=D0005301478\\_00000](https://www2.nhk.or.jp/school/movie/clip.cgi?das_id=D0005301478_00000)

# 梅雨の天気は？ | NHK for School

梅雨の天気について、気団との関係を天気図を使って説明します。