

ペットボトルのキャップで作る円筒型地球儀用シート

2個のペットボトルのキャップをテープなどでつなぎ合わせて円筒形を作り、このシートを切って、その上面、下面、側面に貼って地球儀を作りましょう

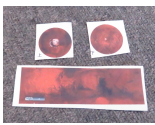
- ① 準備するもの：このシート、ペットボトルのキャップ2個、テープ、両面テープ



- ② 2つのキャップの開いている方を合わせて、テープで貼り合わせます



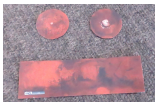
- ③ このシートから、作りたい地球儀の上面、下面、側面の画像を少し周りを残して切り取ります



- ④ それぞれの裏面に両面テープを画像の端から少しはみ出るくらいにして、2列貼ります（テープ幅が15mmの場合）



- ⑤ シートの画像に沿って、上面と下面は丸く、側面は四角く切ります



- ⑥ **まず側面の**両面テープのはくり紙をはがして、キャップに巻きつけて、貼ります。上下は少しはみ出ます



- ⑦ 上下のはみ出た部分や浮いている部分を指でおさえて密着させます



- ⑧ 上面を貼ります。側面と上面には**黒い短い線**が描いてあるので、それが合うようします



- ⑨ 下面を貼ります。こちらは、**白い短い線**を合わせます



作成：ダジック・アース：<http://earth.dagik.org>

円筒型地球儀のページ：

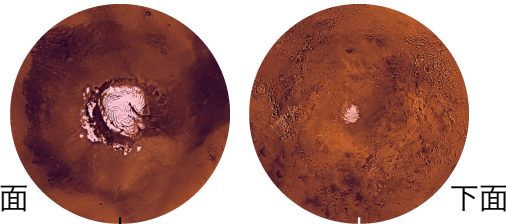
<http://earth.dagik.org/globe/cap/>

このシートを印刷する場合は、拡大縮小せずに100%のサイズで印刷してください。



火星

火星画像：The U.S. Geological Survey <http://www.mapaplanet.org/>



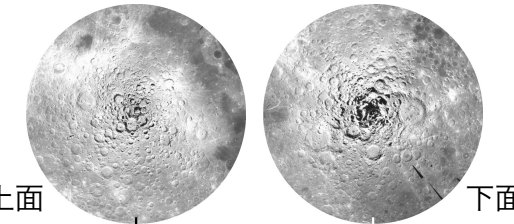
説明ページ



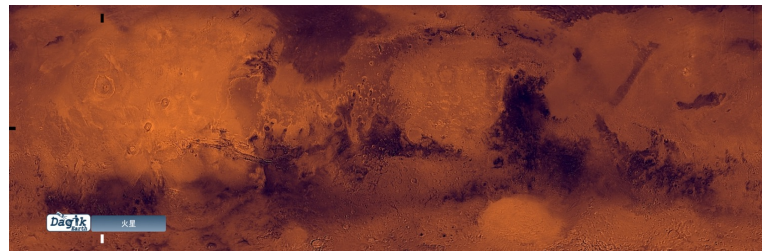
月

月表面画像提供：The U.S. Geological Survey <http://www.mapaplanet.org/>

(コントラストを変更)



説明ページ

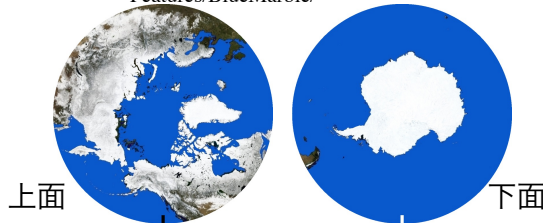


地球（地表面の季節による変化）

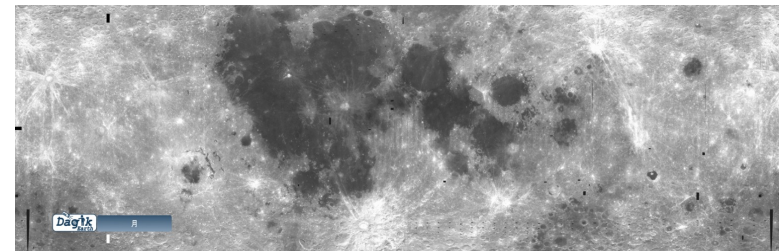
地表画像：NASA Blue Marble: Next Generation (MODISによって1月に撮影された地表画像)。海の色は変更してあります。

地表画像提供：NASA Earth Observatory <http://earthobservatory.nasa.gov/>

Features/BlueMarble/



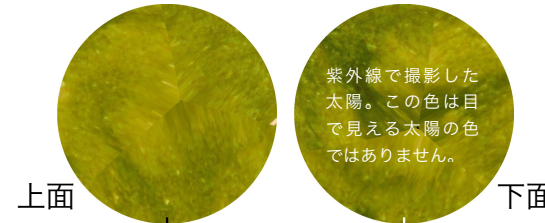
説明ページ



太陽：

2012年3月7日のX5.4フレア発生時に、3つの衛星から極端紫外線で観測した太陽です。目では見えない紫外線で撮影した太陽の画像に色をつけたもので、この色は目で見える太陽の色ではありません。

太陽画像提供：NASA <http://stereo-ssc.nascom.nasa.gov>



説明ページ

